



eleva





Sociedad en permanente cambio, requiere sumar miradas





MINERÍA: una gran oportunidad





**Vivir y
trabajar en
el siglo 21
requiere de
nuevas
habilidades/
competencias**





**Los jóvenes y
trabajadores
aspiran a
mejores
trayectorias
laborales y
formativas a lo
largo de la vida**





**Ajustar la
pertinencia
(qué se forma)**

**Ajustar el
cómo se
forma**

**y también a
visibilizar
aprendizajes**

Aspiramos a...

**....Y finalmente ASPIRAMOS a
que el modelo de trabajo
colaborativo sea replicable**



Acelerar



Trabajo Colaborativo en red



Estándares y buenas prácticas



Estándares laborales y
formativos

Evaluación de resultados
formativos

Modelo formativo/
didáctica/tecn. de
aprendizaje





**Transferencia
+
Innovación**



**Articulación
en red**

**Implementación de
Estrategia de
Mejoramiento**





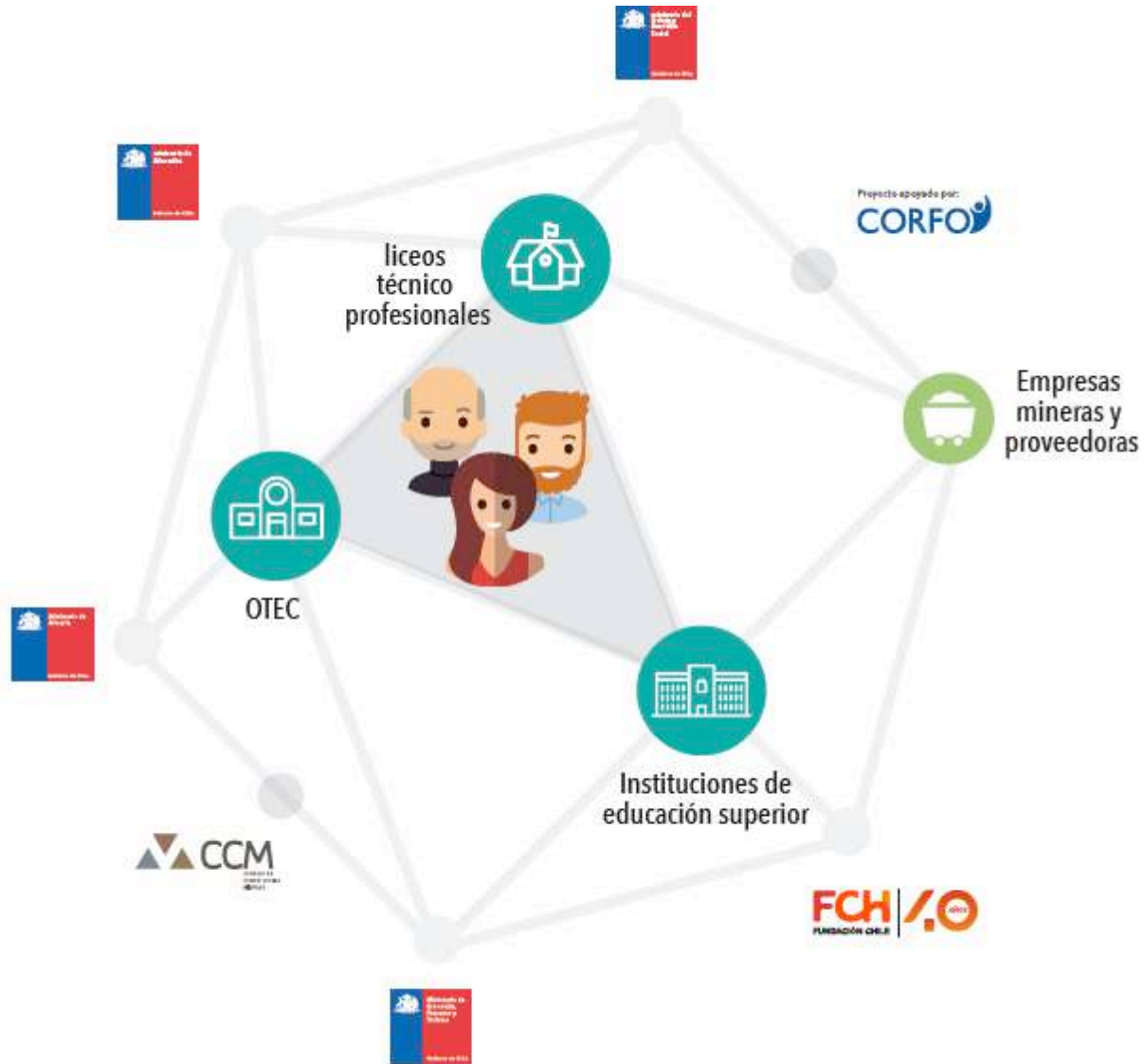
**Garantía de
calidad**



Auditoría y sello

Prácticas laborales







eleva





No partimos de cero



Colaboración

Estándares
y buenas
prácticas

Transferencia
+
Innovación

Garantía de
calidad



Redes regionales



Otras experiencias : Articulación / Trabajo en red / Prácticas laborales



5 regiones mineras

conformando redes de colaboración para proceso de transferencia e innovación



5.100 jóvenes

al año estudiando programas en instituciones de la red

30 LICEOS, 10 IES y 15 OTEC

mejoran pertinencia y calidad de programas/especialidades

1er Centro de Transferencia para la FTP en Chile, articulando demanda (CCM) y oferta (EMTP, TNS, OTEC)

75 directivos, **60** instructores y **120** docentes capacitados según estándares

50%

de los egresados de instituciones con sello CCM acceden a espacios de práctica

8 tecnologías

para la FTP probadas y transferidas a procesos aprendizaje



*Señalética reconocida
en el sector y en las
instituciones de
formación por dar
garantía de calidad de
programas,
instituciones e
individuos*

***Redes incorporando
estándares, compartiendo
capacidades.***

***Sistema de
formación
para el trabajo
más dinámico***

*Vinculación
entre
instituciones
de formación y
sector
productivo
más directa y
constante*

***Incorporación
de experiencia
práctica***

***Redes funcionando
facilitando transición entre
instituciones***

*Trayectorias
formativas y laborales
más coherentes y
eficientes*



eleva

Nuevo talento para la minería del futuro