

Minería_ del futuro

2025

FCh FUNDACIÓN
CHILE®

Conoce los servicios e iniciativas
de **Fundación Chile** para impulsar
una minería más sostenible,
responsable e inclusiva.

Índice

01 FCh, un Aliado Estratégico para el Desarrollo Sostenible

02 Innovación, Desarrollo de Proveedores y Emprendimiento

- Innovación en minería: Expande
- Emprendimiento, innovación e inversión : ChileGlobal Ventures

03 Economía Circular en Minería

04 Gestión Hídrica y Soluciones basadas en la Naturaleza (SbN)

- Certificado Azul para la gestión corporativa de los recursos hídricos
- Agua positivo y captura de CO₂ a través de Soluciones basadas en la Naturaleza (SbN)

05 Monitoreo y Remediación Ambiental

06 Capital Humano

- Alianza CCM-Eleva
- Capacitación técnica y Estándares Sectoriales
- CircularHR en Minería : Productividad desde el Capital Humano

07 Comunidades

- Caletas Sustentables



01

Fundación Chile, un Aliado Estratégico para el Desarrollo Sostenible

Soluciones de alto impacto

Fundación Chile es una organización público-privada cuyo propósito es impulsar la transformación de Chile hacia el desarrollo sostenible.

Durante casi 50 años, hemos abordado desafíos críticos mediante el diseño e implementación de soluciones de alto impacto.

Actualmente, nuestro trabajo se centra en tres focos clave: enfrentar el cambio climático, promover el desarrollo humano inclusivo y el desarrollo económico sostenible y justo.



01

Minería del futuro

Integramos conocimiento técnico, mirada territorial y la articulación de alianzas estratégicas para promover una minería sostenible.

Desde hace más de veinte años, Fundación Chile ha sido un aliado estratégico para la industria minera en el país. Hemos acompañado su proceso de transformación y modernización, impulsando iniciativas orientadas a promover la innovación, la sostenibilidad y el desarrollo del capital humano.

La minería continúa siendo no solo una fuente importante de recursos para apoyar las crecientes necesidades de desarrollo social, sino también, por su escala y grado de sofisticación, una valiosa oportunidad para hacer diversificación productiva sustentable, creando valor y compartiendo beneficios con las comunidades. Cumple, además, un rol crítico en la transición energética global.

Hoy es evidente la necesidad de la industria de avanzar con celeridad para incorporar el desarrollo sostenible en el centro de su quehacer, contribuyendo de manera positiva a la generación de mayor valor social y compartido a través de iniciativas con impacto positivo en los territorios, la sociedad, trabajadores y colaboradores.

Para esto, dos componentes son claves: la colaboración y la innovación. Dar respuesta a las problemáticas requiere del trabajo con más actores. Hemos visto en nuestro trabajo en innovación abierta en minería que, de manera creciente, las compañías abren al ecosistema sus desafíos, creando un círculo virtuoso en el que los proveedores presentan soluciones innovadoras.

En este documento, plasmamos las principales iniciativas y servicios que ofrecemos hoy a la industria minera, tanto a grandes compañías, empresas proveedoras y aquellas dirigidas al desarrollo de talento y capital humano para el sector.

La invitación es a conversar y diseñar juntos las soluciones innovadoras para la minería que soñamos.



02

Innovación, Desarrollo de Proveedores y Emprendimiento



Expande

Innovación en minería

Capturamos el valor de la innovación en la industria minera dado nuestro profundo conocimiento del sector y nuestra experiencia liderando la gestión de innovación con más del 80% de faenas mineras de Chile.

Trabajamos desde la estrategia a la implementación, articulando empresas y proveedores; sistematizando y disponibilizando el conocimiento experto y actualizado.



¿Qué ofrecemos?

| Para compañías mineras:

Instauramos una mirada integral y estratégica de la innovación abierta en minería que habilite la implementación y sostenibilidad de proyectos.

- Realizamos estrategias y roadmaps (más de 30 hojas de ruta desarrolladas en los últimos cinco años)
- Hacemos scoutings tecnológicos para desafíos de innovación
- Contamos con consultorías con Talento Minero Senior

| Para proveedores:

Preparamos y desarrollamos empresas de base científico-tecnológica (EBCT) y startups para convertirlas en proveedores tecnológico-mineros de estándar global.

Somos un articulador estratégico potenciador de capacidades para materializar y acelerar la implementación de proyectos de innovación en la industria minera.

- Desarrollo de capacidades de innovación que conecten mineras y proveedores: Ofrecemos instancias de Masterclass y Tech Transfer
- Consultorías con Talento Minero Senior

- Tenemos vinculación efectiva con nodos internacionales y nacionales
- Contamos con gestores tecnológicos calificados
- Ofrecemos acompañamiento y preparación de proyectos

| Para el ecosistema:

- Trabajamos en desafíos transversales de la industria minera: Convocamos a las compañías mineras del país en torno a problemáticas comunes y de alto impacto, para conectar con soluciones de vanguardia a nivel mundial y avanzar en su implementación fomentando la conexión y colaboración entre empresas.
- Encadenamientos productivos territoriales. Metodología orientada a identificar oportunidades y brechas para el fortalecimiento de los proveedores, potenciando su aporte a la economía local, mediante su desarrollo en el territorio.

| Para los habitantes:

- Nuestra red: más de 200 nodos a nivel nacional e internacional y base de datos de más de 4.000 soluciones y +2.500 proveedores.
- Ofrecemos posicionamiento y relacionamiento con distintos actores del ecosistema
- Tenemos una plataforma de conocimiento / Marketplace. Herramienta para la integración y gestión del valor Expande para aumentar la competitividad y sostenibilidad del negocio de scouting tecnológicos.

Han confiado en nosotros

- Codelco
- Antofagasta Minerals
- BHP
- Caserones
- Lunding Mining
- CMP
- Collahuasi
- SQM
- Teck
- Capstone Copper
- Anglo American
- Sierra Gorda
- CCM

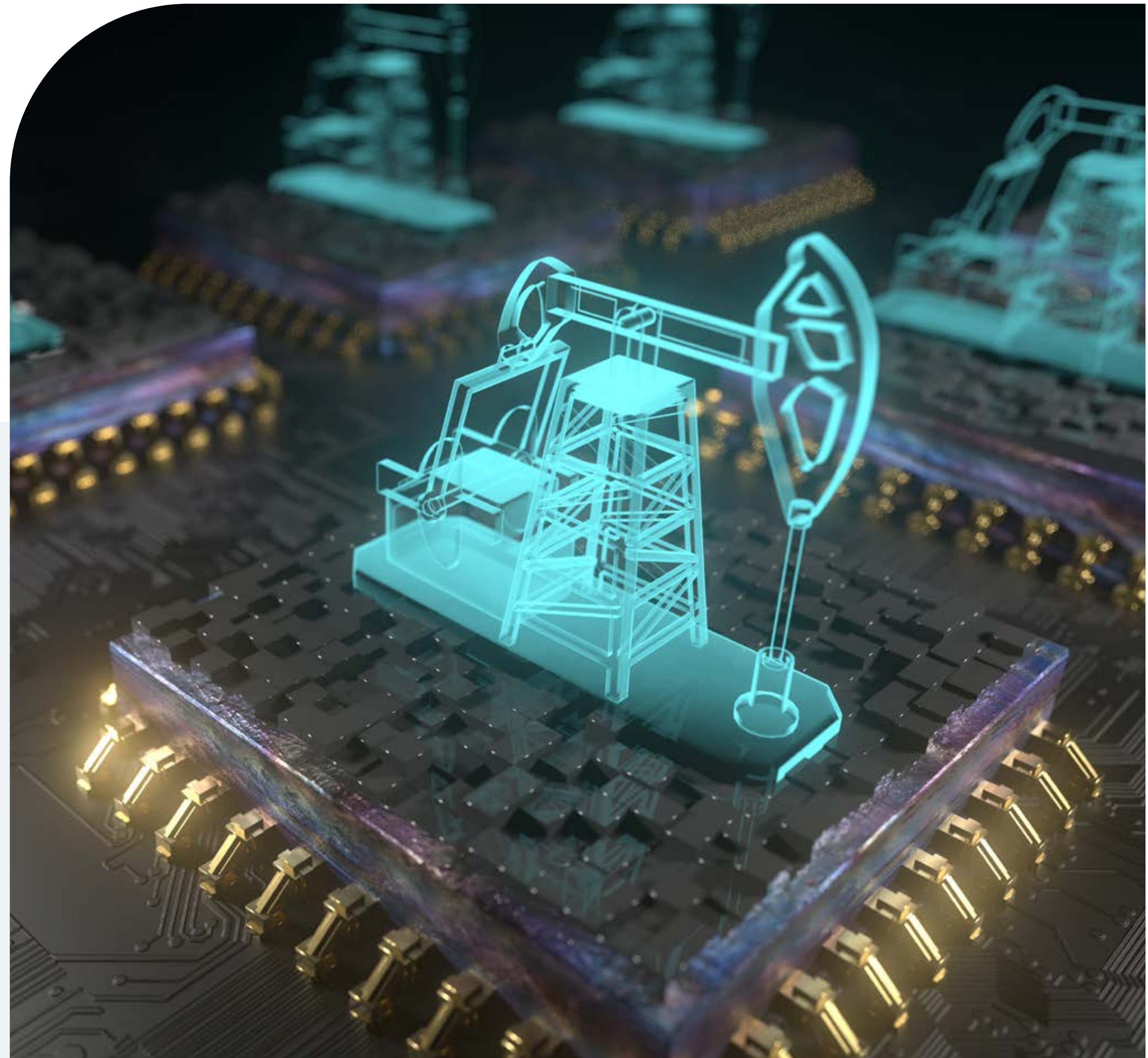
Contáctanos

in Philip Wood
director de Minería de Fundación Chile
philip.wood@fch.cl

in Carolina Rojas
directora de Innovación Abierta en Minería de Expande
carolina.rojas@fch.cl

in Valentina Wyman
líder de Ecosistema de Innovación Minero
valentina.wyman@fch.cl

expandemineria.cl >



02

Innovación, Desarrollo de Proveedores y Emprendimiento

ChileGlobal Ventures Emprendimiento, innovación e inversión

Buscamos habilitar y potenciar ecosistemas capaces de contribuir significativamente con nuevas soluciones a desafíos de la humanidad para el desarrollo sostenible de Chile, dentro de esos, el ecosistema de la minería.

Esto mediante el apoyo a startups, grandes empresas y otras organizaciones públicas y privadas que ven en la innovación y la tecnología una palanca determinante para enfrentar el cambio climático; apoyar el desarrollo, económico, sostenible y justo; y el desarrollo humano inclusivo.

¿Cómo?

Capacidades

| **Startuplab.01:**

Hub para emprendimientos de base científica-tecnológica, que proporciona laboratorios especializados, capacidades, financiamiento y facilita conexiones entre corporativos y startups para resolver desafíos climáticos desde la ciencia.

| **Aceleración:**

Programas especializados para apoyar startups a superar brechas, ayudándolas a crecer y entrar al mercado mediante mentoría, recursos y conexiones estratégicas.

| **Benchmark:**

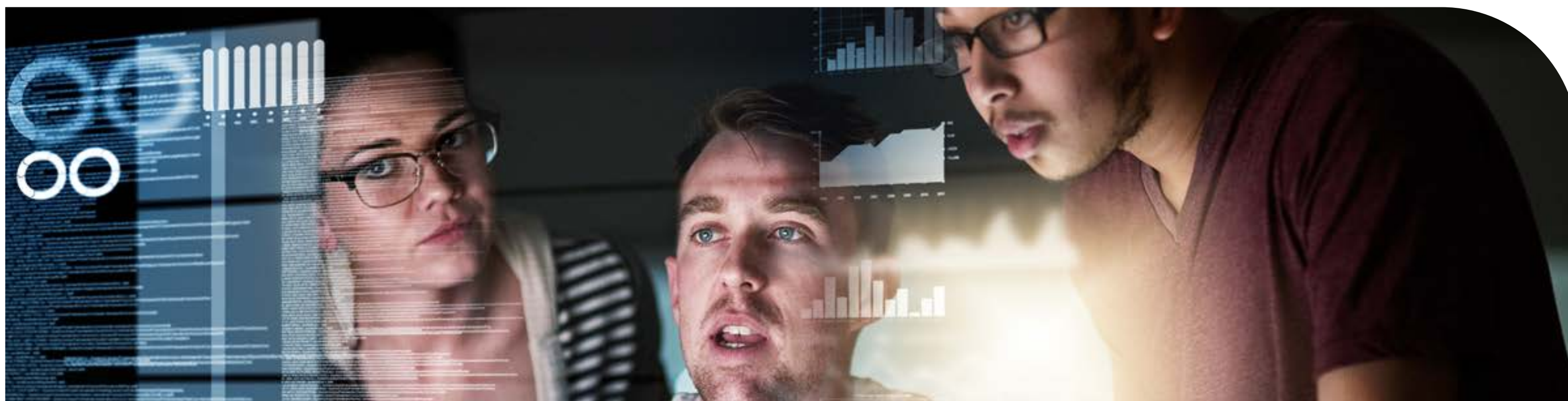
Estudios que permitan a los corporativos entender a su competencia y las tendencias de mercado en el ámbito del emprendimiento.

Financiamiento

1. **Corporate Venture Capital:** Transferencia e instalación de capacidades en el proceso de inversión de corporativos en startups que buscan un retorno financiero y estratégico (estrategia, procesos, inversión, captura de valor)
2. **Fondos de inversión:** Administración de recursos de terceros para invertir en startups innovadoras y escalables, proporcionando capital y apoyo continuo para su crecimiento.
3. **ChileGlobal Angels:** Conectamos inversionistas con startups en etapas tempranas, facilitando relaciones estratégicas y oportunidades de inversión atractivas.

Vinculación

- **Tech Scouting:** Identificación de nuevas tecnologías a través de la búsqueda activa de soluciones.
- **Venture Client:** Iniciativas para vincular a startups que resuelven desafíos de corporativos y que, en caso de validar sus propuestas, se genere una vinculación entre ambas partes.
- **Networking:** Conexión y participación en eventos dedicados a innovación y startups.



Han confiado en nosotros

- BHP
- Anglo American
- Rio Tinto
- Banco Bci
- CCU
- Caja Los Andes
- Entel
- Municipalidad de Vitacura
- Falabella
- Viña Santa Rita
- Elecmetal
- Diario Financiero
- Cristalerías Chile
- BID Lab

Contáctanos

 **Arturo Labbé**
director Corporate Venturing
arturo.labbe@fch.cl

 **Sebastián Burgos**
director de Desarrollo de Negocios
sebastian.burgos@fch.cl

chileglobalventures.cl >



03

Economía Circular en Minería



03

Economía circular en minería

Economía circular en minería

Desarrollamos estrategias de Economía Circular y acompañamos a las empresas a transitar hacia este modelo.

Nuestro equipo está compuesto por expertos en gestión de recursos energéticos e hídricos, política pública, gestión de residuos, minería, innovación, emprendimiento, planificación estratégica y roadmapping, además de gestión del cambio cultural.

Abordamos

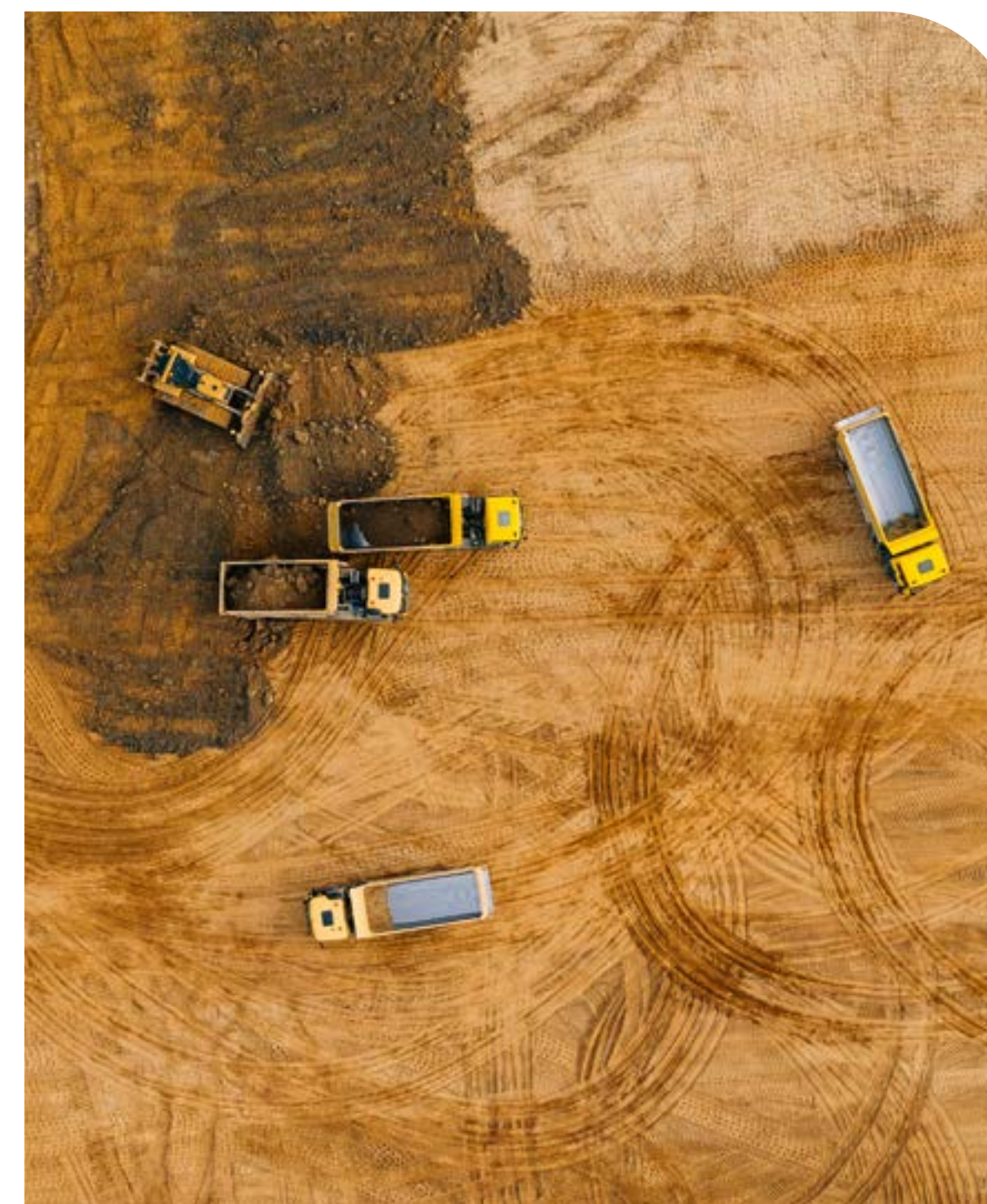
- Diagnóstico de la situación actual y análisis de brechas internas
- Benchmark de oportunidades nacionales e internacionales
- Análisis de estudios normativos del marco nacional habilitante
- Evaluación de iniciativas a implementar: plan de acción
- Hojas de ruta y planes tácticos para la implementación de las iniciativas específicas

Modelo para la proyección de residuos

Diseñamos modelos para la proyección de residuos en base al consumo de insumos operacionales y a una propuesta de indicadores de economía circular, que permitan medir el impacto y los avances en torno a las acciones circulares llevadas a cabo en materia de disminución de generación de residuos y aumento en la valorización de estos, considerando los distintos procesos mineros.

Han confiado en nosotros

- Codelco
- Antofagasta Minerals



Contáctanos

in Karien Volker
subgerente de
Economía Circular de
Fundación Chile
karien.volker@fch.cl

in Cristóbal Girardi
líder de Monitoreo y
Remediación Ambiental
de Fundación Chile
cristobal.girardi@fch.cl

in Florencia Delgado
jefe de proyecto de Sustentabilidad
de Fundación Chile
florencia.delgado@fch.cl

04

Gestión Hídrica y Soluciones basadas en la Naturaleza (SbN)



Certificado Azul

Para la gestión corporativa de los recursos hídricos

Desde el año 2009, Fundación Chile ha trabajado en el desarrollo de herramientas y metodologías para la gestión de los recursos hídricos. Nos integramos al Water Footprint Network (WFN), realizando en 2010 la primera medición de Huella Hídrica en Chile a Viña Concha y Toro.

Luego desarrollamos el Estándar Internacional de Gestión Sostenible del Agua de la Alliance for Water Stewardship (AWS), adoptado por el ICMM para la Certificación Internacional de empresas.

Diseñamos y aplicamos la metodología ISO 14.046 Evaluación de Huella de Agua, a través del proyecto SuizAgua. El trabajo y piloto con 20 empresas líderes dio paso al desarrollo del Certificado Azul, actualmente otorgado por la Agencia de Sustentabilidad y Cambio Climático (ASCC).

Beneficios del Certificado Azul

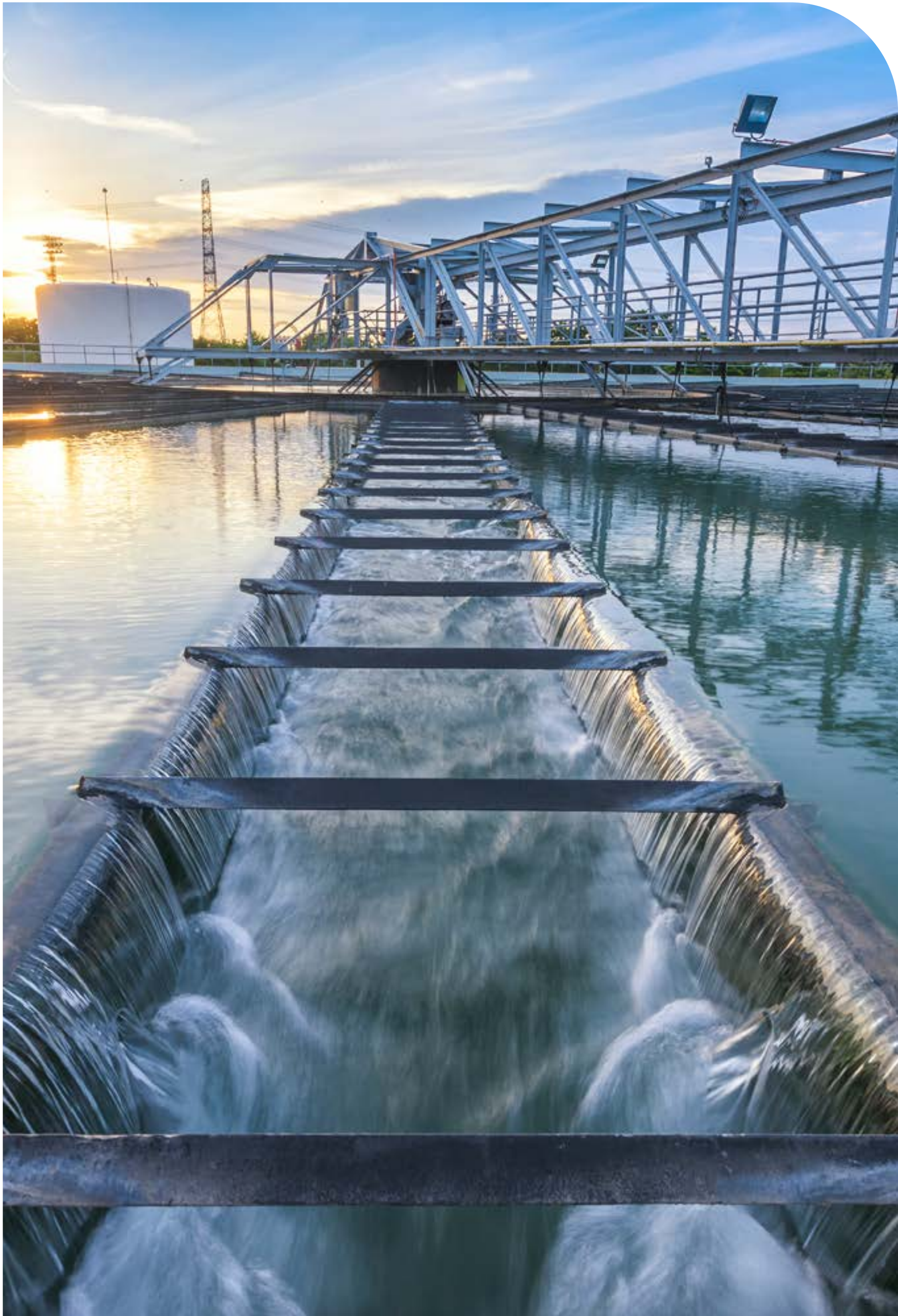
- Reconocimiento del Estado de Chile a las empresas, por su contribución a la resiliencia y seguridad hídrica del país.
- Promueve la gestión sostenible del recurso hídrico en el territorio, incentivando la colaboración y alianzas entre stakeholders.
- Evaluación de Huella de Agua, con apoyo a la gestión y la toma de decisiones para la mejora continua de procesos.
- Gestión Estratégica del agua en el entorno de la empresa o cadena de proveedores, fuera de su proceso productivo directo, promoviendo las inversiones sostenibles y medibles con triple impacto.
- Sustentabilidad en el uso del agua, a través de programas y proyectos de eficiencia hídrica, reúso, reducción de extracción de agua, mejora de la calidad agua en descarga, entre otros.
- Reconocimiento por parte del SII como gastos incurridos para la producción de renta de la inversión en proyectos para la obtención del Certificado Azul niveles 2 y 3.

¿Qué ofrecemos?

| Estrategias de sustentabilidad hídrica

Fundación Chile ofrece el servicio de generación de estrategias de sustentabilidad hídrica, utilizando el Certificado Azul como una herramienta idónea para identificar las soluciones costo-eficientes en el corto, mediano y largo plazo, acompañadas de mecanismos de reportabilidad bajo estándares internacionales.





¿En qué consiste?

- Medición de Huella de Agua ISO 14.046 para la postulación al Certificado Azul nivel 1.
- Análisis territorial y ambiental de faenas y su entorno, metodología AWS, RSAgua y Valor Compartido.
- Diagnóstico hídrico del territorio en que se emplaza la empresa con herramientas exclusivas de Escenarios Hídricos 2030 de Fundación Chile.
- Asesoría y capacitación para la Evaluación de la huella de agua ISO 14.046 y la obtención del Certificado Azul nivel 1.
- Desarrollo de estrategias de adaptación hídrica y valor compartido para la obtención del Certificado Azul niveles 2 y 3.
- Desarrollo de cartera de proyectos e implementación de medidas de eficiencia hídrica y Soluciones basadas en la Naturaleza, con evaluación de aporte de agua para reportabilidad.

Han confiado en nosotros

- Sendero
- Agencia Suiza para el Desarrollo y la Cooperación
- Agencia de Sustentabilidad y Cambio Climático
- Asociación de Viñas de Colchagua
- Frutícola Olmué
- Minuto Verde
- Watt's
- Aconcagua Foods
- Mall Plaza
- Polpaico
- Clariant
- Tinguiririca Energía
- Nestlé

Contáctanos

 **Ulrike Broschek**
subgerente de Sustentabilidad
ulrike.broschek@fch.cl

 **Paola Matus**
líder de territorios resilientes
pmatus@fch.cl

 **Adriana López**
especialista en Resiliencia Corporativa
adriana.lopez@fch.cl



Gestión Hídrica y Soluciones basadas en la Naturaleza (SbN)

Agua Positivo y Captura de CO₂ a través de Soluciones basadas en la Naturaleza (SbN)

Escenarios Hídricos 2030 de Fundación Chile ofrece un servicio innovador para la minería que permite identificar, diseñar y evaluar iniciativas de Soluciones basadas en la Naturaleza (SbN) e Infraestructura Verde (IV).

¹Naturaleza Positiva: detener y revertir la pérdida de naturaleza, logrando un impacto neto positivo en la biodiversidad. (Nature Positive Initiative, 202x)

Beneficios

- Fortalecimiento de estrategia de sostenibilidad de las empresas
- Aporte hídrico medible (Agua Positivo)
- Captura validada de CO₂ y contribución a metas NetZero
- Regeneración ambiental (contribución a contribuyen a Naturaleza Positiva¹),
- Enfoque de insetting de carbono para valorización climática local
- Trazabilidad para reportabilidad ESG
- Proyectos viables y con alto retorno ambiental

¿En qué consiste?

- Análisis territorial y ambiental de faenas y su entorno
- Identificación y priorización de SbN y de IV aplicables (ej. recuperación de humedales, restauración de bosque nativo, jardines de lluvia, entre otros).
- Diseño de cartera de proyectos con fichas técnicas por solución, estimando aporte hídrico (m³/año), captura de CO₂ (tCO₂e/año), beneficios ecosistémicos, sociales y económicos.
- Aplicación de herramientas propias, que permiten seleccionar y geolocalizar soluciones de alto impacto según criterios técnicos, ambientales, sociales y económicos.
- Trazabilidad metodológica validada para reportabilidad ambiental y valorización climática de la operación.

Han confiado en nosotros

- Codelco
- Fundación Avina
- Microsoft

Contáctanos

 **Ulrike Broschek**
subgerente de Sustentabilidad
ulrike.broschek@fch.cl

 **Adriana López**
especialista en Resiliencia Corporativa
adriana.lopez@fch.cl



05

Monitoreo y Remediación Ambiental



Monitoreo y Remediación Ambiental

Nuestro objetivo

Promover la acción en problemáticas asociadas a sitios/matrices ambientales contaminados y su gestión.

Experiencia

Hemos realizado más de 100 evaluaciones de riesgo ambiental, proyectos de remediación, y auditorías como tercera parte independiente.

Hemos elaborado estándares y herramientas de referencia nacional para el monitoreo, la evaluación y remediación de suelos contaminados. Adicionalmente, realizamos capacitaciones a entidades públicas y privadas, así como seminarios en la temática.

¿Qué hacemos?

1. Prevención y monitoreo

El monitoreo inteligente permite proporcionar información de calidad, transparente y en línea, a los distintos actores, con indicadores de desempeño que permiten comunicar y gestionar de forma preventiva y efectiva el riesgo para la población y los ecosistemas.

| Programas de Estabilidad Química

Diseñamos e implementamos Programas de Estabilidad Química para instalaciones mineras, que considera la determinación de una Línea Base y la definición de un Programa de Estabilidad Química para diferentes escenarios futuros con el fin de apoyar la gestión operacional preventiva y la respuesta ante emergencias.

| Monitoreo de Calidad de Aguas Circundantes a los Depósitos de Relaves a través del EMAC

El estándar de monitoreo y evaluación de la condición de las aguas circundantes al depósito de relaves para apoyar la gestión operacional preventiva y la respuesta ante emergencias, utiliza los datos asociados a Resol. Exenta 31 de SMA y, mediante distintas herramientas, evalúa el impacto atribuible a la instalación, el riesgo para diferentes usos, el cumplimiento RCA, y detecta anomalías de forma temprana.





2. Diagnóstico ambiental

La utilización de herramientas innovadoras basadas en lineamientos nacionales e internacionales, como la evaluación de riesgo ambiental, la forense ambiental, el due diligence, entre otros, resulta clave para la obtención de un diagnóstico ambiental robusto, que incluye la identificación y evaluación integral de los impactos y los riesgos para el diseño de planes de acción costo-eficientes.

3. Remediación

La remediación de matrices ambientales implica resolver un problema complejo y, por ende, se requiere de un enfoque multidisciplinario, innovador y colaborativo basado en la gestión del riesgo para diseñar e implementar estrategias y acciones para mitigar y remediar los efectos negativos derivados de una actividad que pone en riesgo la salud de las personas o el ecosistema.

Tenemos vasta experiencia en el diseño e implementación de proyectos de remediación, planes de cumplimiento, manejo de contingencias ambientales, programas de estabilidad química, entre otros.

4. Reportabilidad de indicadores de sostenibilidad

Apoyamos a organizaciones en la definición, levantamiento y gestión de indicadores ESG (ambientales, sociales y de gobernanza), alineados con estándares internacionales, con foco en la transparencia, el cumplimiento normativo y de expectativas de mercado.

Desarrollamos herramientas y procesos para la recolección y sistematización de datos clave —como cambio climático, biodiversidad, derechos humanos y equidad social— que permiten reportar de forma clara y trazable el desempeño ESG de las organizaciones.

Este trabajo contribuye a la toma de decisiones estratégicas, a una gestión integral de riesgos, al fortalecimiento de la relación con stakeholders y a una mejora de la reputación corporativa.

Han confiado en nosotros

- Codelco
- Teck
- Anglo American
- Minera Los Pelambres
- Collahuasi
- Antofagasta Minerals (AMSA)

Contáctanos

 **Cristóbal Girardi**
líder de Monitoreo y Remediación Ambiental de Fundación Chile
cristobal.girardi@fch.cl

06

Capital Humano



Alianza CCM-Eleva Movilizando el talento en la Gran Minería

Llevamos más de 12 años liderando un trabajo colaborativo entre la industria minera y el mundo formativo, con foco en el desarrollo de las personas, del sector y del país.

Nuestro propósito es cerrar las brechas que existen entre la educación y el empleo en minería, para eso conectamos a las instituciones formativas con el sector productivo, con el fin de preparar a los técnicos y profesionales que liderarán la minería del futuro.

Nuestras líneas de trabajo

- Desarrollo del Marco de Cualificaciones Minero.
- Estudio Fuerza Laboral en la Gran Minería.
- Desarrollo del modelo de competencias transversales para la industria minera 4.0.
- Mejoramiento de la calidad de la formación técnico-profesional.
- Sello de Calidad CCM.
- Iniciativas territoriales: Impulsa 4.0 en la Región de Antofagasta, y Atacama 4.0 en la Región de Atacama.

Nuestros socios

- Antofagasta Minerals
- Anglo American
- APRIMIN
- BHP
- Candelaria
- CMP
- Caserones
- Codelco
- Collahuasi
- Finning
- Gold Fields
- Glencore
- Komatsu
- Teck
- Consejo Minero

Contáctanos

in Natalia Morales
gerenta Consejo de Competencias
Mineras, Alianza CMM-Eleva
nmorales@consejominero.cl

in Vladimir Glasinovic
director Programa Eleva,
Alianza CCM-Eleva
vladimir.glasinovic@fch.cl

ccm-eleva.cl >



Capacitación Técnica y Estándares Sectoriales

Las iniciativas de “Vetas de Talento” y “Estándares Sectoriales”, del Área de Educación Técnica y Trayectorias Formativo Laborales, del equipo Desarrollo Humano de Fundación Chile, tienen por propósito fortalecer la empleabilidad y el desarrollo de capital humano en sectores productivos clave, con un enfoque especial en la industria minera.

A través de programas de formación diseñados a medida, facilitamos la inserción laboral y reducimos brechas de competencias en las comunidades, alineando la capacitación con las necesidades del sector.

Nuestro trabajo está dirigido a empresas mineras, empresas proveedoras y sectores industriales asociados que buscan potenciar la formación y capacitación de sus comunidades de influencia, incluyendo vecinos del territorio, liceos técnicos-profesionales y otros actores clave, contribuyendo así al fortalecimiento de la fuerza laboral especializada.

Servicios claves

1. Desarrollo de Estándares Sectoriales

- Elaboración de Perfiles Sectoriales.
- Mallas o Rutas de Aprendizaje y Desarrollo.
- Módulos de Capacitación formato SENCE (Descriptor).
- Mapas de Procesos.
- Cualificaciones (Marco de Cualificaciones Técnico Profesional).
- Elaboración de Manuales de Capacitación.
- Trípticos y folletos informativos (sensibilización y capacitación).

2. Capacitación Temprana o Técnica “Vetas de Talento”

- Diseño de programas de formación customizados a las necesidades de la compañía.
- Colaboración con Organismos Técnicos de Capacitación (OTEC) para garantizar calidad y pertinencia.
- Articulación con instituciones educativas y organizaciones públicas y privadas para la ejecución de programas.
- Desarrollo de estudios para una estrategia de contratación local.

3. Prácticas y Aprendices

- Codiseño de circuitos de formación en base a estaciones de entrenamiento.
- Codiseño de instrumentos de evaluación.
- Formación de Tutores (maestros guías).

- Realización de coaching conductual para estudiantes.
- Disponibilización de plataforma web para gestión del proceso.
- Monitoreo y acompañamiento permanente.
- Elaboración de informes de seguimiento y cierre de cada programa.

Estos servicios conforman una oferta integral que cubre todas las etapas del desarrollo de talento en minería. Desde el levantamiento de perfiles laborales y la identificación de competencias clave, pasando por la formación técnica alineada con las necesidades del sector por medio de programas hechos a la medida de la empresa, hasta la capacitación en el puesto de trabajo a través de programas de aprendices.

Este enfoque permite a las empresas contar con una fuerza laboral preparada y adaptada a los desafíos de la industria, asegurando un impacto sostenible en las comunidades y contribuyendo al cierre de brechas de talento en el sector minero.



¿Por qué elegir nuestros programas?

- Desarrollo de competencias técnicas y transversales alineadas con las demandas de la industria minera, impulsando la empleabilidad en las comunidades.
- Diseño de programas de capacitación a medida, asegurando pertinencia y calidad.
- Promoción de la equidad de género e inclusión laboral, fomentando la participación de mujeres en sectores tradicionalmente masculinizados.
- Fortalecimiento de la red productiva local, contribuyendo a la movilidad social y al desarrollo territorial sostenible.

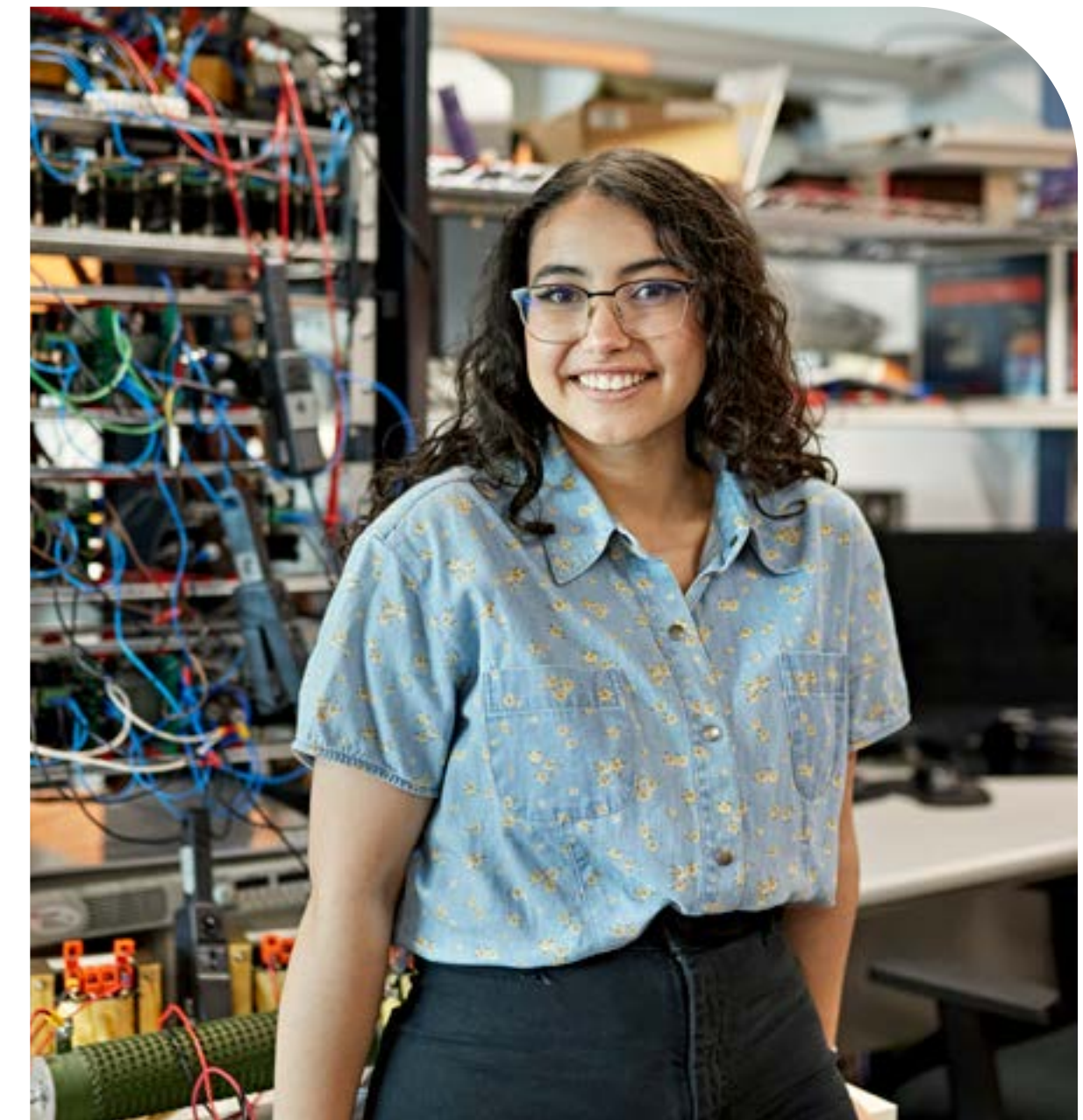
Han confiado en nosotros

| Vetas de Talento:

- Centinela
- FLSmith
- SQM Nitrato
- Finning
- Anglo American
- El Abra
- Codelco
- Mantos Blancos
- Mantos Verdes

| Estándares Sectoriales:

- Antofagasta Minerals (Los Pelambres, Antucoya)
- Codelco
- BHP
- Anglo American
- Mantos Verdes
- Candelaria
- Komatsu



Resultados claves

Cobertura a **nivel nacional**

Cerca de
23.000
personas
capacitadas

45%
de mujeres
capacitadas

+1.100 millones
de pesos
apalancados a través de
la franquicia tributaria

+1.100
descriptores de
capacitación

+50
Mallas de
Aprendizajes por
Competencias

+20
Mapas de
Procesos

+150
Cualificaciones
(Minería y Energía)

+10
años de
experiencia

Contáctanos

in **Álvaro Catalán**
jefe de Proyectos en
Fundación Chile
alvaro.catalan@fch.cl

in **Enzo Molina**
jefe de Proyectos en
Fundación Chile
enzo.molina@fch.cl

CircularHR en Minería

Productividad desde el Capital Humano

Somos la consultora de capital humano de Fundación Chile. Estamos especializados en apalancar la productividad de las organizaciones a través del desarrollo de las capacidades de las personas.

Nuestros servicios permiten estandarizar el desempeño de los trabajadores y generar condiciones de trabajo sostenibles en el tiempo para los equipos. Tenemos amplia experiencia trabajando en el ecosistema minero.

¿Qué ofrecemos?

- Acreditación de competencias
- Modelos de Desarrollo y Rutas Formativas
- Homologación de competencias a estándares CCM
- Formación de supervisores de primera línea
- Plataformas especializadas en facilitación del ciclo de formación
- Estudios de capital humano (dotaciones, ambientes laborales y clima, cultura de seguridad)

Han confiado en nosotros

- BHP
- Gold Fields
- Candelaria
- Capstone Cooper
- Lomas Bayas
- Anglo American
- Antofagasta Minerals
- Teck
- Codelco
- Komatsu
- Finning
- ICV

Contáctanos

in Luis Sapaj
gerente CircularHR
luis.sapaj@fch.cl

in Natalia Martini
directora de Talento y
Capacidades para el Trabajo
natalia.martini@fch.cl

in Ignacio Guzmán
jefe de Proyecto de CircularHR
ignacio.guzman@fch.cl

[circularhc.cl >](https://circularhc.cl)



07

Relacionamiento Comunitario



07

Relacionamiento Comunitario

Programa Caletas Sustentables

Impulsamos el desarrollo socioeconómico de comunidades costeras mediante la implementación de un plan de acción integral y sostenible a largo plazo, generando valor compartido y fortaleciendo las capacidades locales.

A su vez, el modelo permite generar reportabilidad de impacto tanto para la empresa como para la comunidad.

¿Qué esperar?

- Comunidades protagonistas de su desarrollo sostenible.
- Desarrollo armónico del territorio
- Cuidado del mar y sus recursos.
- Comunidades resilientes al cambio climático, considerando medidas de mitigación y adaptación.
- Redes colaborativas de actores con un propósito común.
- Inversiones pública y privada orientada al éxito con triple impacto.

Contáctanos



Claudia Razeto

directora Programa Caletas Sustentables, Gerencia de Sustentabilidad de Fundación Chile
claudia.razeto@fch.cl




Nicole Maturana

jefa de Proyecto Programa Caletas Sustentables, Gerencia de Sustentabilidad de Fundación Chile
nicole.maturana@fch.cl

caletasustentables.cl >





Minería_ del futuro

2025

FCh FUNDACIÓN
CHILE®

Conoce los servicios e iniciativas de **Fundación Chile** para impulsar una minería más sostenible, responsable e inclusiva.

fch.cl |      